



Ufficio Statistica



8° OSSERVATORIO ISTRUZIONE UNIVERSITARIA NELLA PROVINCIA DI RIMINI

Anno Accademico 2008 / 2009

*Coordinamento: Dott.ssa Rossella Salvi
Rilevazione ed elaborazione dati: Nicola Loda
Fonte: Segreterie Atenei*

Il monitoraggio degli universitari riminesi iscritti a corsi di laurea di primo livello, lauree specialistiche, dottorati di ricerca, scuole di specializzazione e Master presso i principali Atenei italiani, compiuto dall'*Ufficio Statistica della Provincia di Rimini*, ha registrato per l'anno accademico **2008/2009** la presenza di **7.364** studenti (dati al 31 gennaio 2009).

Il campo di osservazione della presente indagine copre il 38% degli Atenei appartenenti al *sistema universitario italiano*.

L'Università degli Studi di Bologna (comprese le sedi decentrate) sia per localizzazione geografica che per importanza storica è sempre la prediletta, con un totale di **5.619** studenti riminesi iscritti (pari al **76,3%** del totale complessivo) distribuiti nei poli universitari di Bologna (2.497 iscritti), Cesena (629), Forlì (433), Ravenna (222) e Rimini (1.838).

L'Università degli Studi di Urbino con un percentuale d'iscritti pari al **10,3%** risulta il secondo ateneo in ordine di preferenza.

L'Ateneo di Ferrara viene preferito dal **3,4%** dei riminesi.

Gli **Atenei milanesi** (Bicocca, Bocconi, Cattolica del Sacro Cuore, Politecnico e Statale) accolgono insieme il **3,3%** degli studenti riminesi.

Anno Accademico 2008/2009

Al 31 gennaio 2009 sono stati registrati **7.364** studenti residenti nella provincia di Rimini iscritti nei principali Atenei italiani, di cui **3.253** maschi (il **44,2%** del totale) e **4.111** femmine (il **55,8%**)

iscritti presso
gli Atenei di:

Bologna	76,3%	Ancona	1,9%
Urbino	10,3%	Firenze	0,7%
Ferrara	3,4%	Altri Atenei	4,1%
Milano*	3,3%		

* Sono accorpate le Università Bicocca, Bocconi, Cattolica del Sacro Cuore, Politecnico e Statale.

Sono **1.351** gli studenti immatricolati al primo anno dei corsi di laurea (il **18,3%** degli iscritti in totale)

Iscritti all'Università di Bologna e poli decentrati

	v.a.	%
Bologna	2.497	44,4%
Rimini	1.838	32,7%
Cesena	629	11,2%
Forlì	433	7,7%
Ravenna	222	4,0%

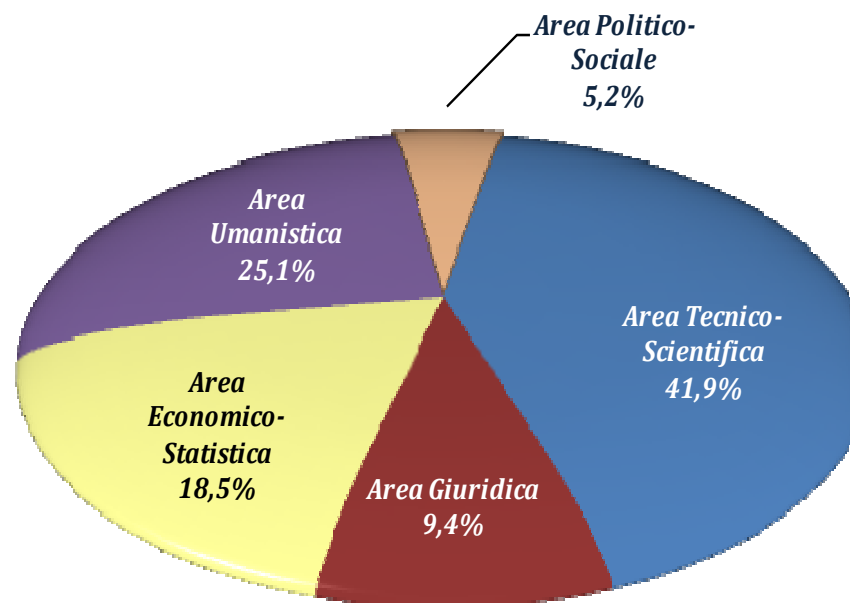
<i>Anno Accademico 2008 / 2009</i>	<i>Maschile</i>	<i>Femminile</i>	<i>Totale</i>
<i>Tasso di passaggio all'università</i>	<i>54,5%</i>	<i>60,7%</i>	<i>57,7%</i>
<i>Tasso di universitarizzazione</i>	<i>27,0%</i>	<i>37,3%</i>	<i>32,0%</i>

- *Il tasso di passaggio dalla scuola all'università* è calcolato rapportando il totale degli *immatricolati* di un dato anno accademico ai *diplomati* dell'anno scolastico precedente.
 L'indicatore offre una stima per eccesso della “probabilità” di una singola generazione di diplomati di proseguire gli studi all'università, in quanto i giovani che si immatricolano all'università possono provenire da più di una generazione di diplomati.
- *Il tasso di universitarizzazione* è calcolato come rapporto tra gli studenti riminesi iscritti all'università (al netto dei *Fuori Corso* e degli iscritti ai *Master*, ai corsi di *Specializzazione* e ai *Dottorati*) e la popolazione residente nella provincia di Rimini in età 19-24 anni.

ISCRITTI TOTALI PER AREA DISCIPLINARE

Anno Accademico 2008 - 2009

*I corsi di studio che hanno registrato il maggior numero d'iscritti riminesi sono stati quelli afferenti all'**Area Tecnico-Scientifica**, composta da dodici facoltà, che raggruppa il **41,9%** degli studenti totali residenti nella provincia di Rimini iscritti nei principali Atenei italiani.*



✓ **l'Area Tecnico -Scientifica** concentra le facoltà di Agraria, Architettura, Bioscienze Chimica Industriale, Farmacia, Ingegneria, Medicina e Chirurgia, Medicina Veterinaria, Scienze Ambientali, Scienze Matematiche, Scienze Motorie, Scienze e Tecnologie;

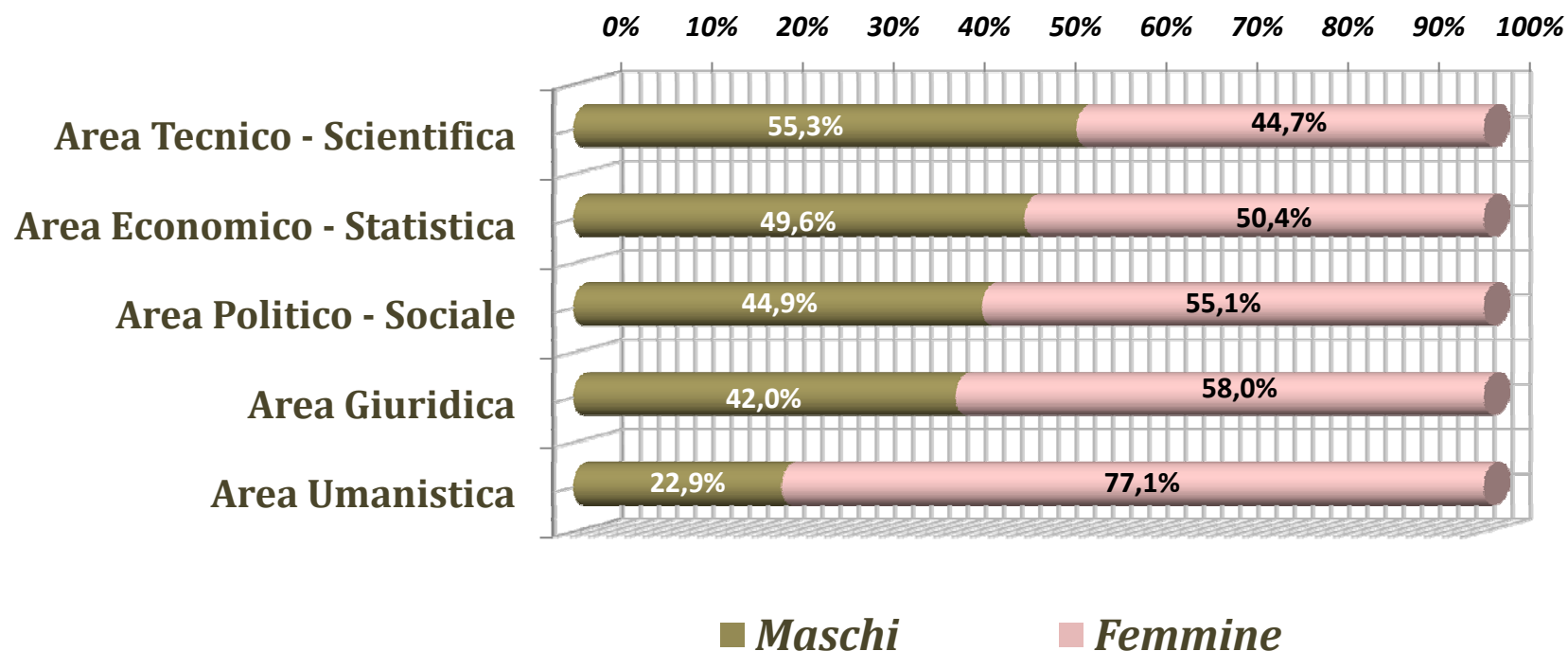
✓ **l'Area Economico -Statistica** comprende le facoltà di Economia, Scienze Bancarie e Scienze Statistiche;

✓ **l'Area Giuridica** è costituita dalla facoltà di Giurisprudenza;

✓ **l'Area Politico -Sociale** include le facoltà di Scienze Politiche, Sociologia e Scienze della Comunicazione;

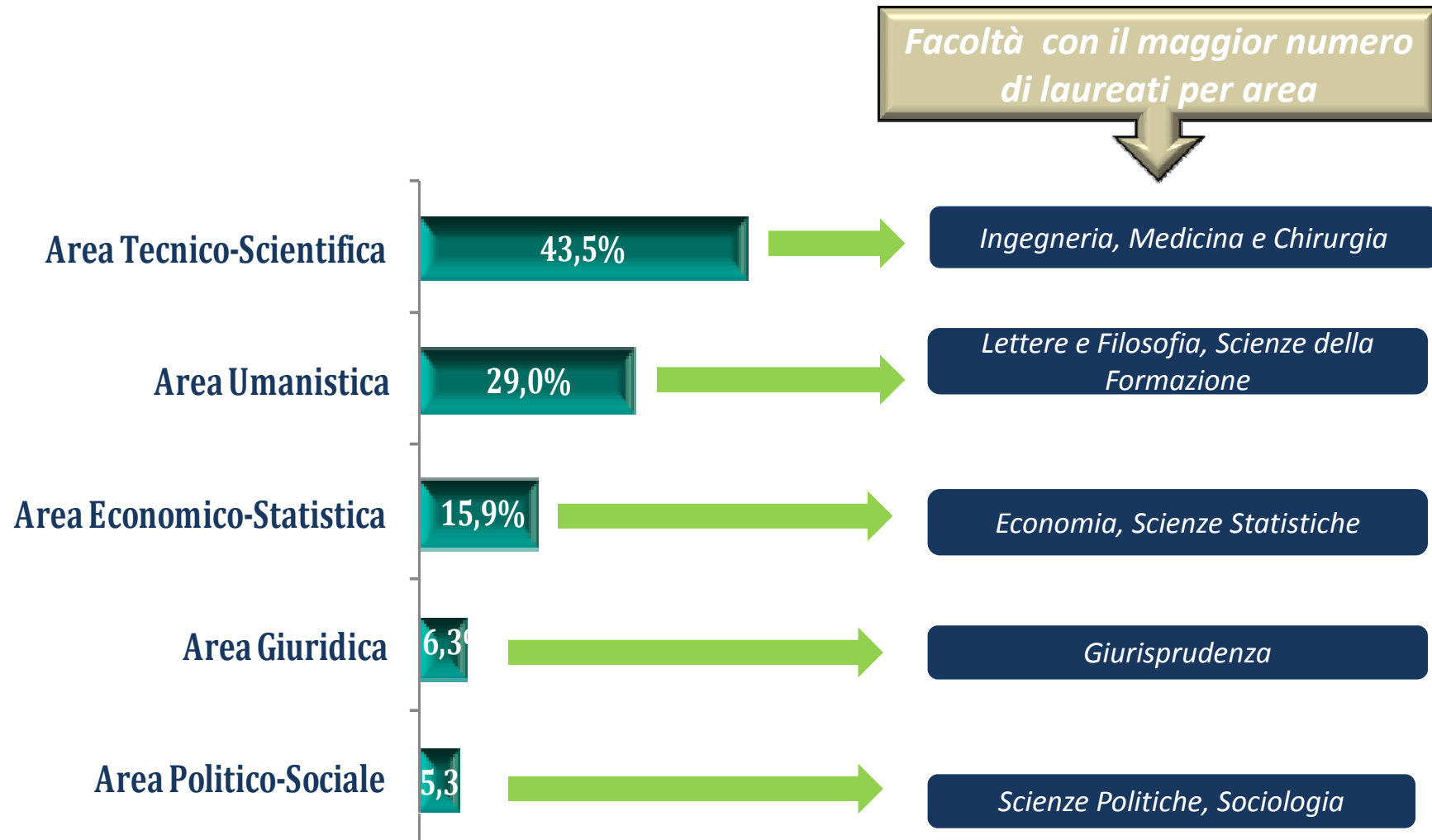
✓ **l'Area Umanistica-** comprende le facoltà di Conservazione dei Beni Culturali, Scienze della Formazione, Lettere e Filosofia, Lingue e Letterature Straniere e Psicologia.

ISCRITTI PER AREA DISCIPLINARE E GENERE



L'unica area disciplinare in cui c'è una superiorità della componente maschile è quella *Tecnico-Scientifica*; di converso il peso delle donne risulta notevolmente elevato nell'*Area Umanistica*, in quella *Giuridica* ed anche nella *Politico-Sociale*. Nell'*Area Economico-Statistica* si presenta una situazione di bilanciamento nelle iscrizioni per genere.

LAUREATI PER AREA DISCIPLINARE NELL' ANNO SOLARE 2008 (valori %)



IL POLO UNIVERSITARIO DI RIMINI

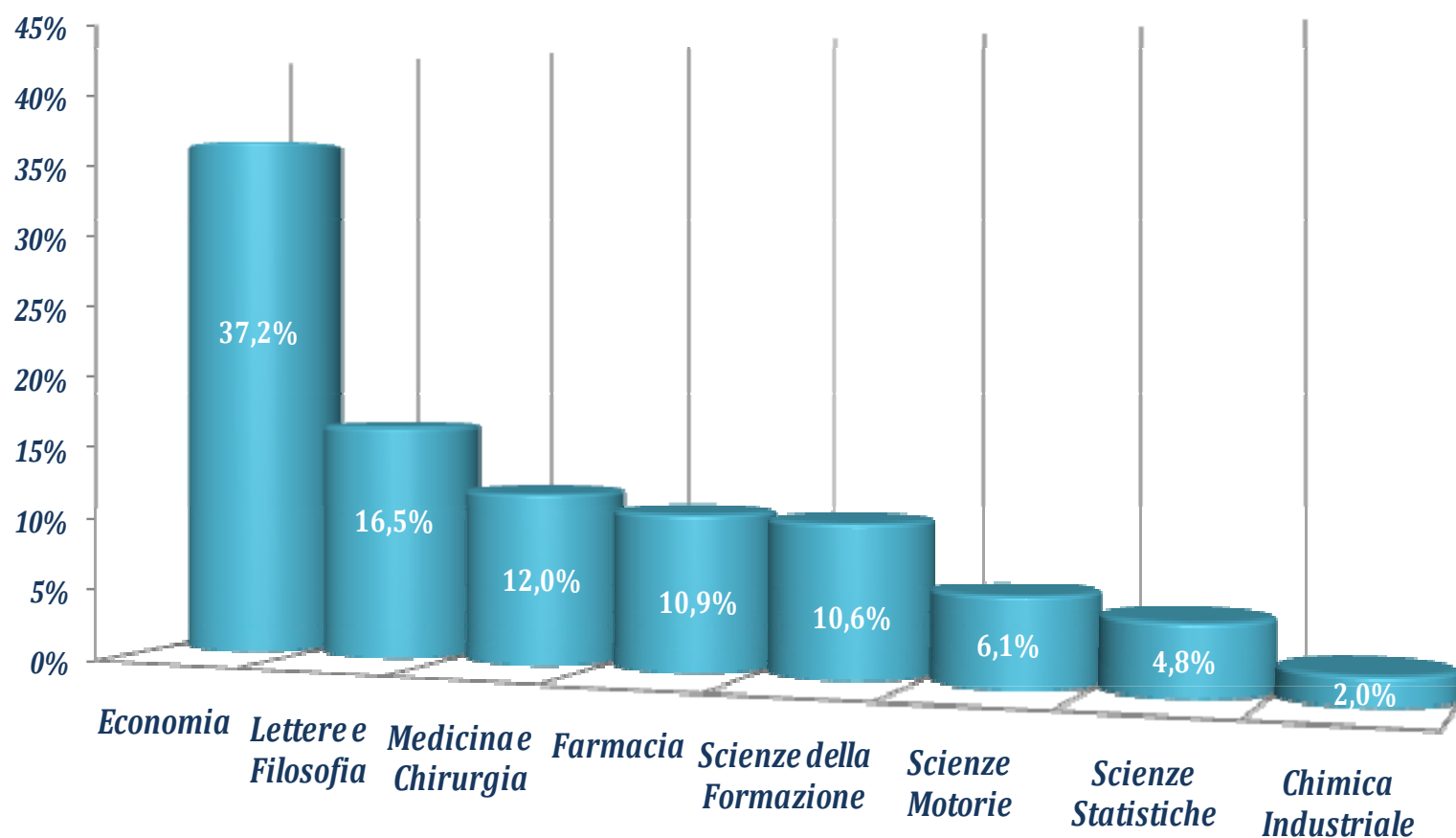
Il ***Polo Scientifico - Didattico di Rimini*** nell'anno accademico 2008 / 2009 ha proposto un'offerta formativa pari ad undici corsi di laurea nelle facoltà di *Chimica Industriale, Economia, Lettere e Filosofia, Medicina e Chirurgia, Scienze della Formazione, Scienze Motorie e Scienze Statistiche*.

Oltre ai corsi di laurea sono attivi anche un corso di ***Laurea Specialistica a ciclo unico*** presso la facoltà di Farmacia e sei ***Lauree Magistrali*** in “Amministrazione e Controllo d'Impresa” , “Economia e Management del Turismo” e in “Economia e Politica dei Mercati” (presso la facoltà di *Economia*), “Corso di Laurea Magistrale in Moda” (facoltà di *Lettere e Filosofia*), “Sistemi Informativi per l'Azienda e la Finanza” (facoltà di *Scienze Statistiche*) e in “Formazione e Cooperazione” (facoltà di *Scienze della Formazione*).

Gli studenti totali conteggiati al 31 gennaio 2009 nel polo universitario riminese sono stati **5.628**, in leggero aumento (**+0,7%**) rispetto al totale registrato nello stesso periodo del precedente anno accademico.

IL POLO UNIVERSITARIO DI RIMINI: *iscritti per facoltà*

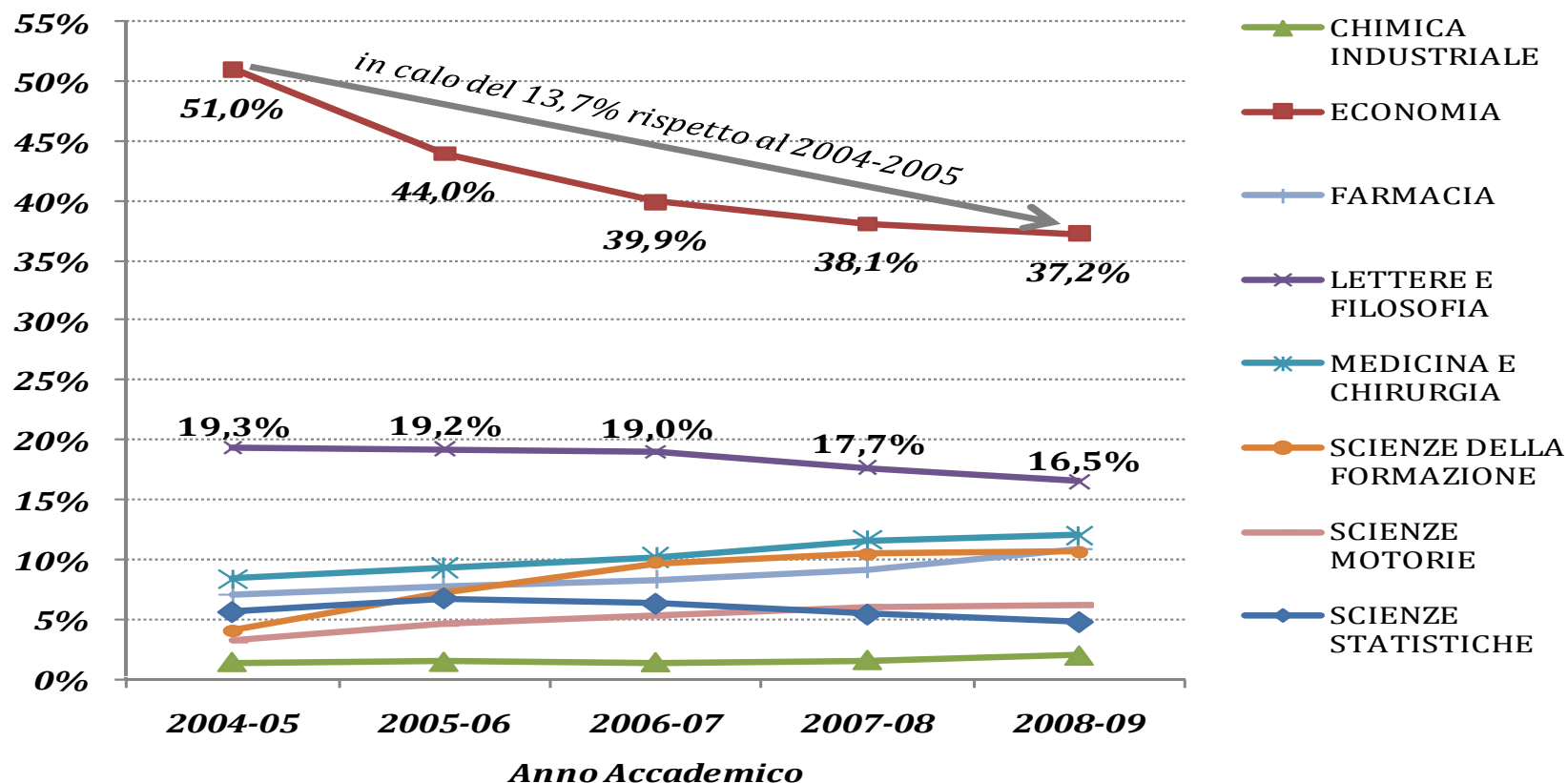
La fotografia al 31 gennaio 2009 evidenzia la netta predominanza degli iscritti alla facoltà di Economia, che concentra il **37,2%** degli studenti totali iscritti al Polo di Rimini, seguita dalle facoltà di Lettere e Filosofia (**16,5%**) e Medicina e Chirurgia (**12%**).



IL POLO UNIVERSITARIO DI RIMINI: *trend per facoltà*

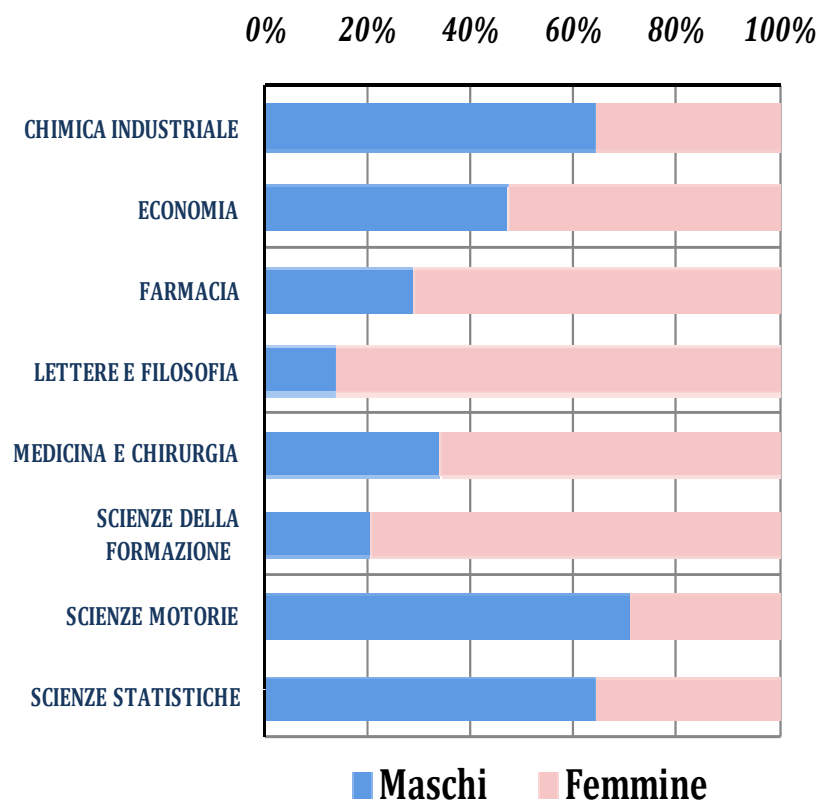
Rispetto all'anno accademico 2004/2005 si è registrato un incremento delle iscrizioni totali pari al **7,9%** sebbene ci sia stato un *trend negativo* nelle facoltà di Economia (-**21,2%**), di Lettere e Filosofia (-**8%**) e di Scienze Statistiche (-**7,8%**). Tutte le altre facoltà hanno presentato un *trend positivo*, in particolare Scienze della Formazione, in cui il numero di iscritti si è quasi triplicato.

Serie storica dell'incidenza degli iscritti al Polo di Rimini per Facoltà e Anno Accademico (valori %)

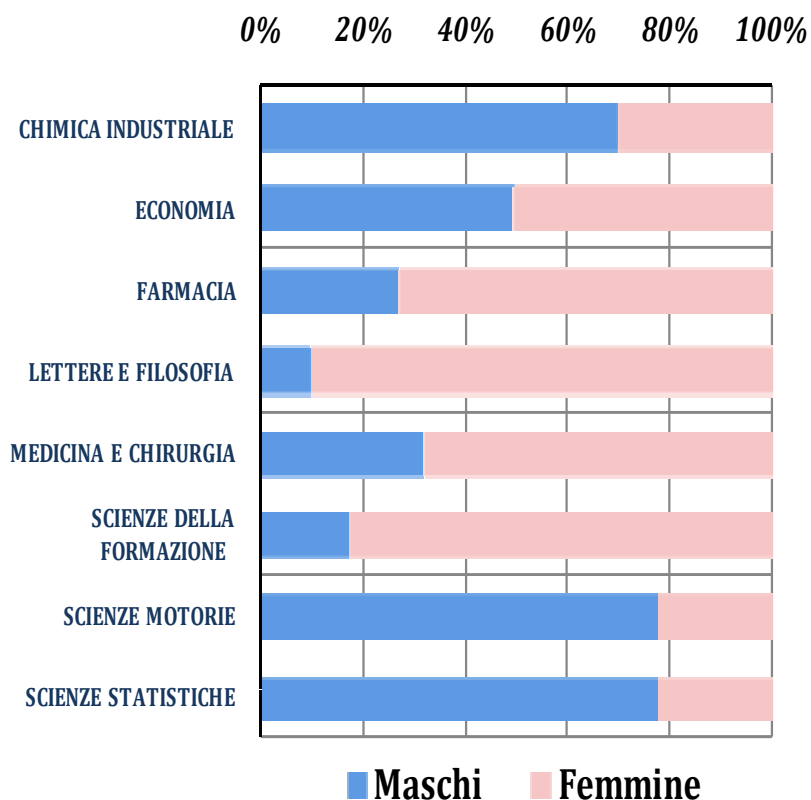


IL POLO UNIVERSITARIO DI RIMINI: *immatricolati e studenti non regolari per facoltà e genere*

**Immatricolati per facoltà e genere
al 31 gennaio 2009 (valori %)**



**Iscritti fuori corso per facoltà e genere
al 31 gennaio 2009 (valori %)**



IL POLO UNIVERSITARIO DI RIMINI: *provenienza geografica degli iscritti*

