

Provincia di Rimini  
Servizio Statistica

# OSSERVATORIO FENOMENI MIGRATORI

Popolazione e minori di cittadinanza  
non italiana nella provincia di Rimini

**7° rapporto provinciale - Anno 2007**

**A cura di:**

**PROVINCIA DI RIMINI**  
**Servizio Statistica**

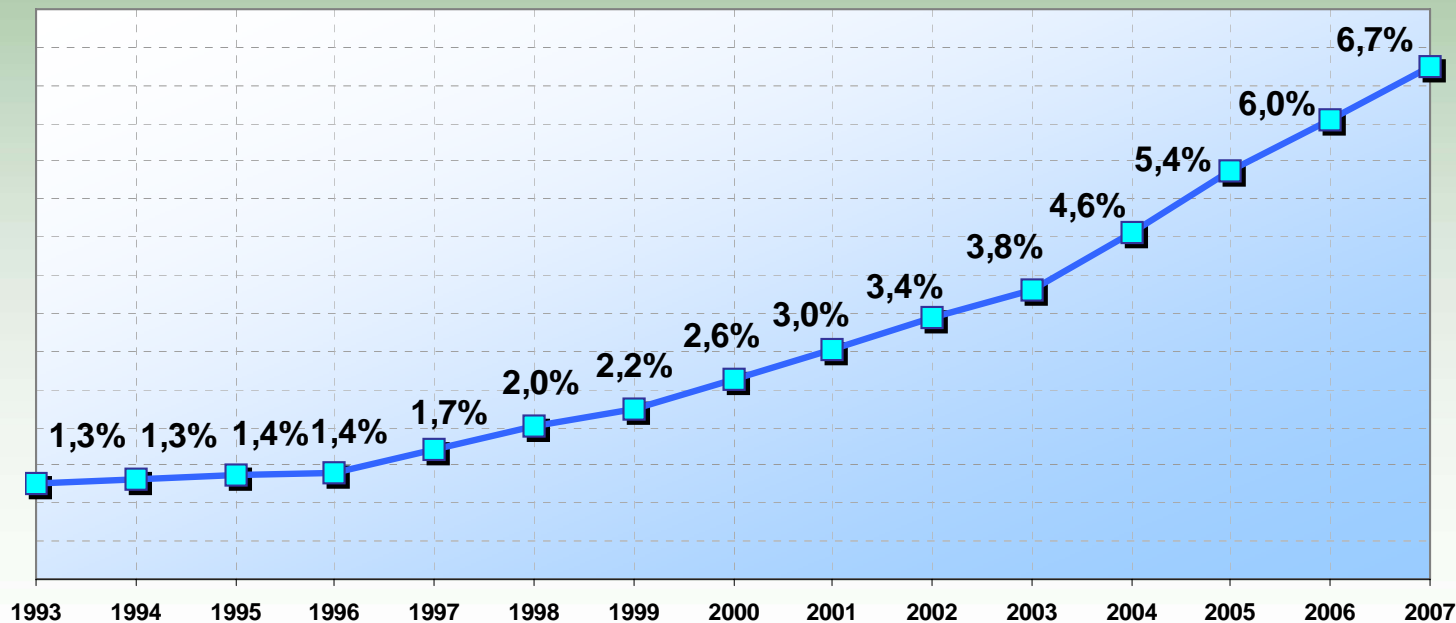
**Rossella Salvi**  
**Sacchini Elena**

# LA POPOLAZIONE NON ITALIANA

A fine 2006 nella provincia di Rimini la popolazione non italiana è arrivata a registrare 19.779 unità contro le 3.300 unità del 1993.

Aumenta anche l'incidenza dei non italiani sulla popolazione complessiva che ha raggiunto il 6,7%. Nel corso degli anni gli incrementi più consistenti si sono verificati a seguito delle regolarizzazioni, in particolare quella realizzata nel 2002 i cui effetti sono visibili anche negli anni immediatamente successivi

**PESO PERCENTUALE DELLA POPOLAZIONE STRANIERA RESIDENTE  
SULLA POPOLAZIONE RESIDENTE COMPLESSIVA**  
al 1° gennaio anni 1993 -2007



# POPOLAZIONE RESIDENTE NELLA PROVINCIA DI RIMINI

## TREND ANNI 2001-2007

### POPOLAZIONE RESIDENTE

anni	totale		di cui popolazione straniera		
	valori assoluti	var% sull'anno precedente	valori assoluti	var% sull'anno precedente	% stranieri su popolazione residente totale
2001	274.669		8.333		3,0%
2002	277.153	0,9%	9.514	14,2%	3,4%
2003	279.774	0,9%	10.613	11,6%	3,8%
2004	283.239	1,2%	12.908	21,6%	4,6%
2005	286.934	1,3%	15.451	19,7%	5,4%
2006	290.029	1,1%	17.526	13,4%	6,0%
2007	294.110	1,4%	19.779	12,9%	6,7%

All'1/1/2007 la popolazione residente nella provincia di Rimini ha raggiunto quota 294.110 abitanti con un incremento, rispetto all'anno precedente, del +1,4%.

La popolazione non italiana con 19.779 residente ha registrato un incremento, sull'anno precedente, del +12,9%.

La popolazione non italiana è pari al 6,7% della popolazione complessiva riminese

# LA COMPOSIZIONE PER NAZIONALITA'

## PRINCIPALI NAZIONALITA' PRESENTI

NAZIONALITA'	VALORI ASSOLUTI	VALORI % sul totale dei non italiani
201-Albania	5.412	27,4%
243-Ucraina	1.572	7,9%
314-Cina	1.339	6,8%
235-Romania	1.267	6,4%
436-Marocco	1.168	5,9%
450-Senegal	1.150	5,8%
253-Macedonia	971	4,9%
460-Tunisia	788	4,0%
236-San Marino	516	2,6%
245-Russia	396	2,0%
254-Moldavia	381	1,9%
615-Peru	379	1,9%
233-Polonia	339	1,7%
609-Ecuador	288	1,5%
605-Brasile	261	1,3%
608-Colombia	247	1,2%
216-Germania	227	1,1%

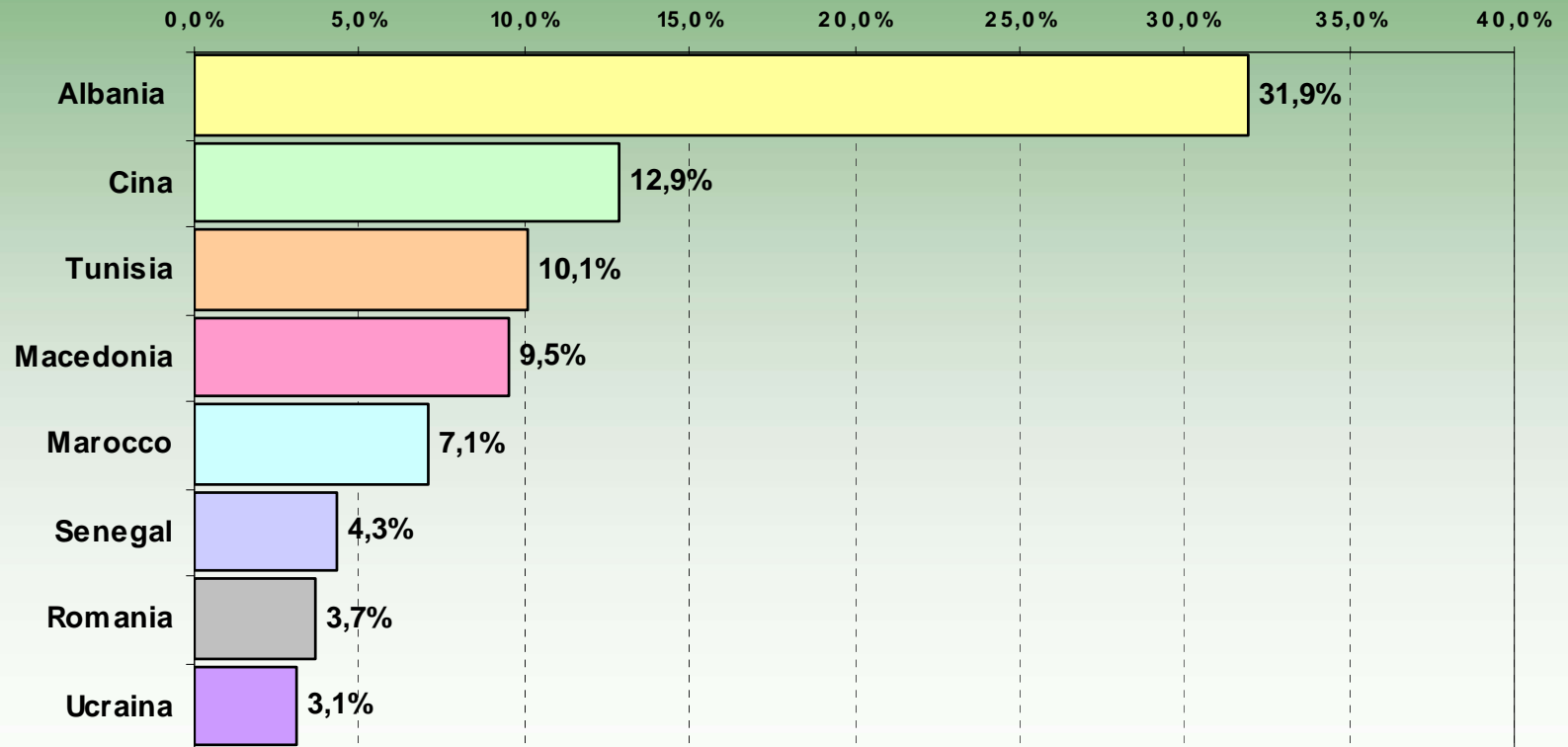
Nella provincia di Rimini nel 1993 i residenti non italiani erano per il 38% sammarinesi e per il 23% provenienti dai paesi del Nord Europa. A fine 2006 la popolazione non italiana con 19.779 unità vede una netta prevalenza di: Albanesi, Ucraini, Cinesi, Rumeni, Marocchini, Senegalesi.

**Le nazionalità riportate nella tabella costituiscono l'84,4% della popolazione non italiana complessiva**

# LE NASCITE

Nel corso del 2006 sono stati iscritti nelle anagrafi comunali del territorio provinciale 2.735 nuovi nati, di cui 326 bambini non italiani (11,9% dei nati nel 2006) di 25 diverse nazionalità, contro i 296 registrati nel 2005.

**NATI NON ITALIANI NEL 2006 PER NAZIONALITA'**



# PER SAPERNE DI PIU'

Provincia di Rimini - GLI OSSERVATORI - statistica statistiche osservatori osservatorio demogra - Mi...

File Modifica Visualizza Preferiti Strumenti ?

Indietro Avanti Cerca Preferiti

Indirizzo [http://www.provincia.rimini.it/informa/osservatori/index\\_05\\_immigrazione.htm](http://www.provincia.rimini.it/informa/osservatori/index_05_immigrazione.htm) Vai Collegamenti

**GLI OSSERVATORI della Provincia di Rimini**

- POPOLAZIONE
- POPOLAZIONE ANZIANA
- FAMIGLIA
- GENERE
- FENOMENI MIGRATORI
- MOVIMENTO TURISTICO
- AGRICOLTURA
- COMMERCIO
- ISTRUZIONE SCOLASTICA
- ISTRUZIONE UNIVERSITARIA
- SICUREZZA URBANA
- MOBILITA'
- INCIDENTALITA' STRADALE
- STRUTTURE SOCIO/ASSISTENZIALI
- SISTEMA ABITATIVO
- ELEZIONI
- OSSERVATORIO NAZIONALE SULLE TENDENZE ALIMENTARI

**GLI OSSERVATORI della Provincia di Rimini**

**IL SISTEMA DEGLI OSSERVATORI PROVINCIALI**  
**presentazione**



**OSSERVATORIO SUI FENOMENI MIGRATORI nella provincia di Rimini**

2005 

2004 

2003 

2002 

2001 