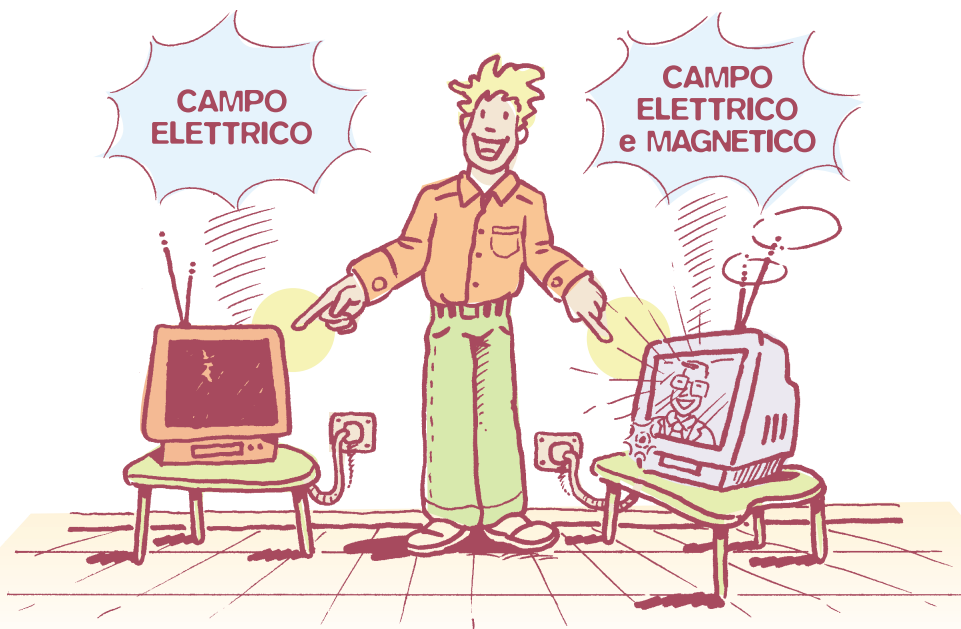
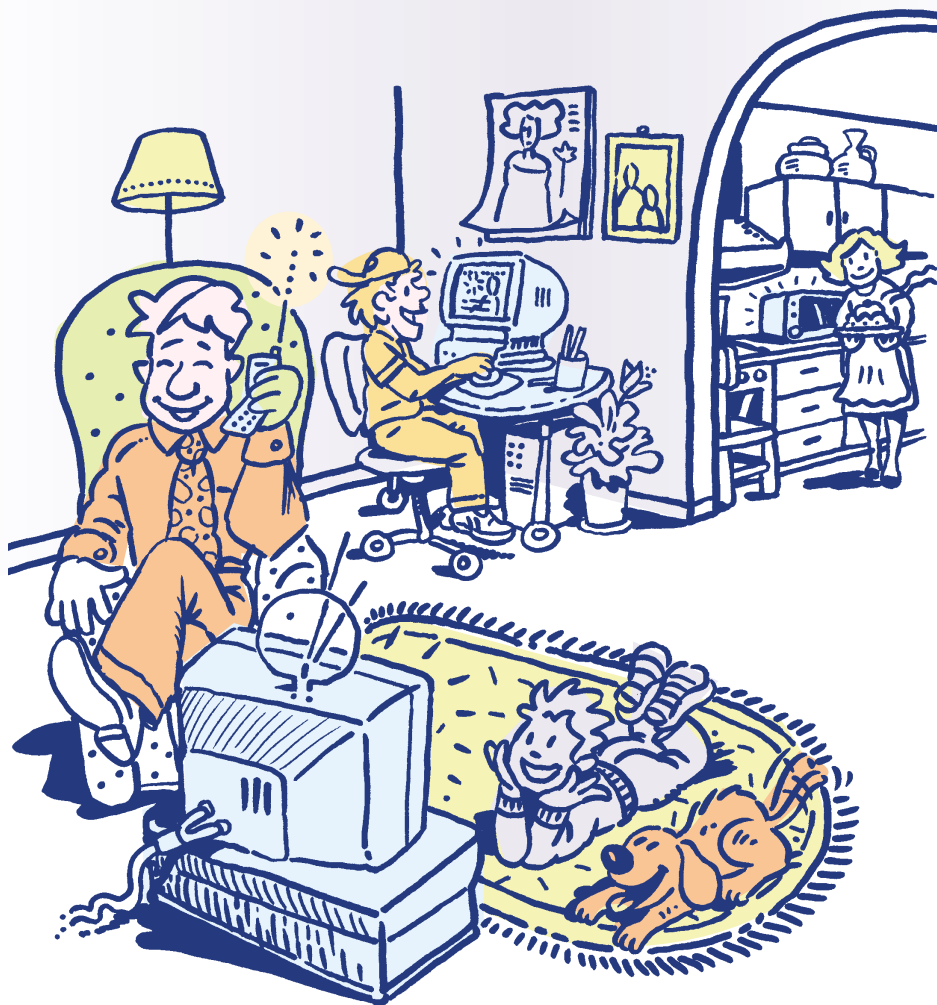


## Sorgenti in Ambiente Domestico e di Uso Personale

Esistono anche in casa campi elettrici e campi magnetici a bassa frequenza?

In casa si è esposti al campo elettrico ogni volta che ci si trova vicino ad un apparecchio elettrico che ha la spina collegata alla presa elettrica, anche se questo è spento, oppure **vicino ai punti luce o ai conduttori** che corrono nelle pareti. Il livello di esposizione è sempre molto basso, dell'ordine di pochi volt su metro (V/m). Si è invece esposti contemporaneamente al campo elettrico ed al campo magnetico ogni volta che si utilizza un elettrodomestico o ci si trova vicino ad un apparecchio acceso o ai conduttori dell'impianto elettrico in cui circola corrente. **Il livello di esposizione, soprattutto per quanto riguarda il campo magnetico emesso dagli elettrodomestici, può essere in alcuni casi piuttosto elevato.**





## Cosa fare per ridurre l'esposizione ai campi magnetici generati dagli elettrodomestici?

Se si tratta di apparecchi fissi (quali scaldabagno elettrico, frigorifero, lavastoviglie) **basterà non sostare nelle vicinanze** durante il loro funzionamento, come può accadere anche con radiosveglie o caricabatterie. Se si tratta di apparecchi di uso personale, dato che questi devono essere utilizzati quasi sempre molto vicini al corpo, si dovrà ridurre la frequenza di utilizzo ed il tempo di impiego.

## Cosa si può dire del forno a microonde?

Il forno a microonde, oltre ad emettere campi elettrici e magnetici a bassa frequenza, emette un campo elettromagnetico ad alta frequenza (2.450 MHz).

L'intensità del campo elettromagnetico nei pressi dei forni a microonde in buone condizioni è in genere modesta. Nei forni più vecchi può, tuttavia, succedere che le schermature, e soprattutto le guarnizioni, abbiano perso parte della loro efficacia a causa dello sporco, di eventuali ammaccature o dell'usura. In questo caso, si possono verificare fughe di radiazione elettromagnetica, la cui intensità, in ogni caso, si attenua rapidamente con la distanza. **È comunque buona norma non sostare vicino al forno** quando questo è in funzione, soprattutto per quanto riguarda le donne in gravidanza ed i bambini.

